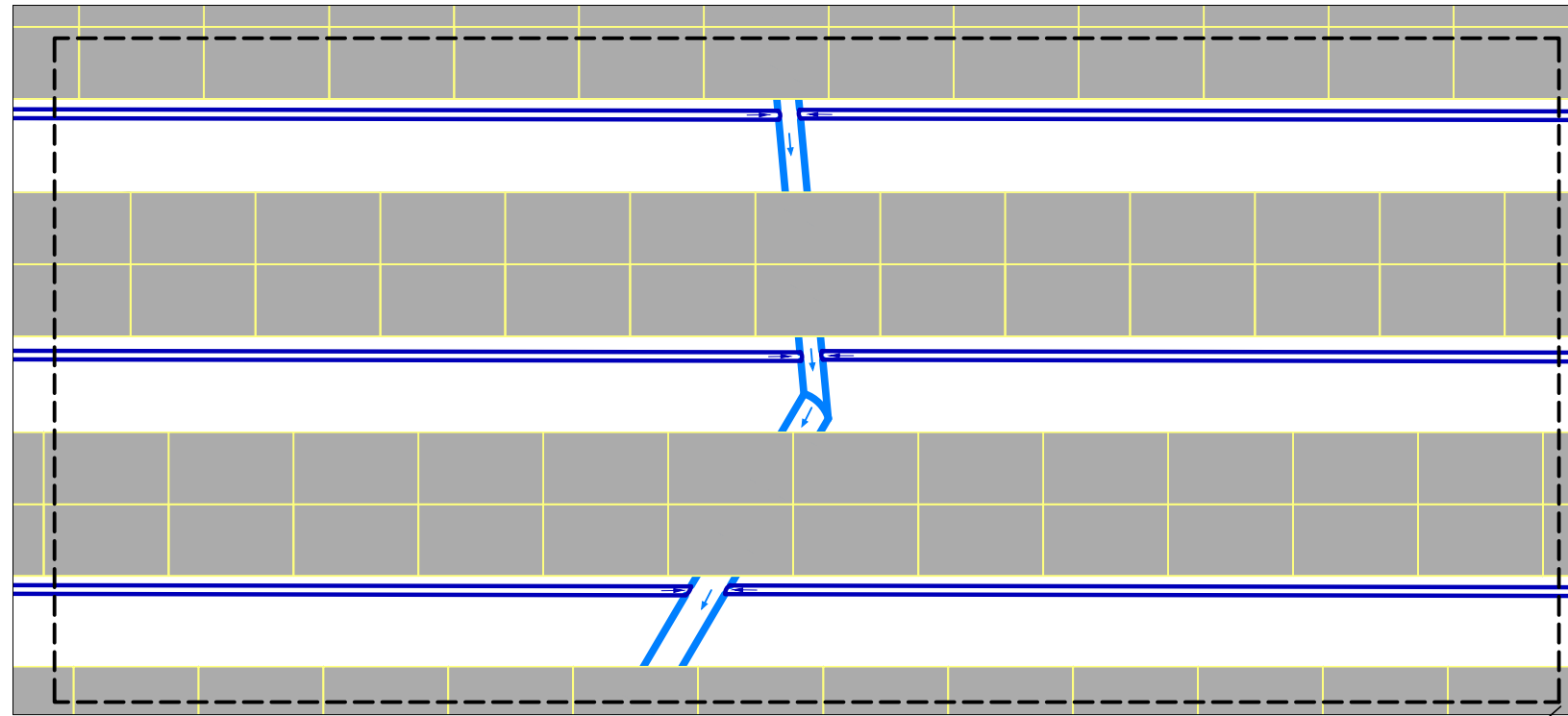
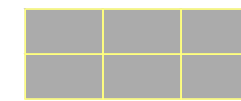


Detail 1:100



Legende:



Solarzellen Photovoltaikanlage

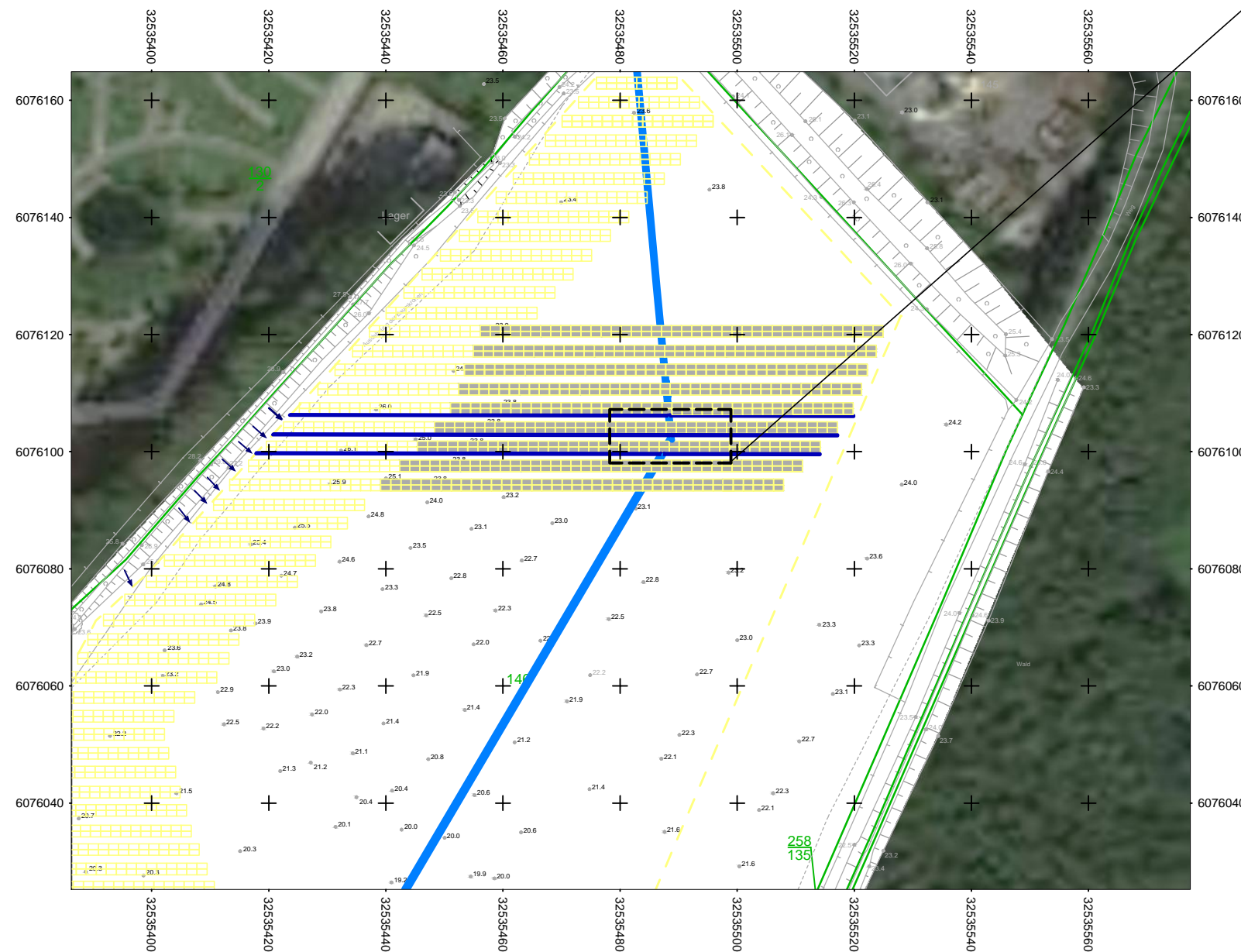
Oberflächenentwässerung



geplante Entwässerungsgräben mit Angabe Fließrichtung



Entwässerungsrinne mit Angabe Fließrichtung



Plangrundlage:

Koordinatensystem ETRS 89/UTM

Hinweis zur Genauigkeit der Liegenschaftskarte :

Diese Liegenschaftskarte ist durch Digitalisierung der alten Flurkarte im Maßstab 1:1000 entstanden.

Sie weist somit keine höhere Genauigkeit als die Ursprungskarte auf.


BV Enerparc AG
Lage- und Höhenplan

AuftragsNr.: 15/0733
 Maßstab: 1 : 500
 Gemeinde: Glücksburg
 Gemarkung: Glücksburg
 Flur: 5
 Flurstück: 146
 Lagebezug: ETRS89, UTM
 Höhenbezug: NNH
 Höhenanschluss: Quasigeoid GCG05
 Bearbeiter: Katharina Windler
 Dipl.Ingenieur

Gefertigt Flensburg, 21.10.2015



24837 Schleswig
 Schliestraße 18
 Tel. 0 46 21 / 98 49-0, Fax - 20
 schleswig@ne-pa.de
 24941 Flensburg
 Lisa-Molter-Straße 19
 Tel. 04 61 / 9 03 22-0, Fax - 20
 flensburg@ne-pa.de
 25980 Westerland/Sylt
 Kirchenweg 10
 Tel. 0 46 51 / 92 90-29, Fax - 22
 westerland@ne-pa.de
 www.nebel-partner.de

Projekt:		Niederschlagsabflussberechnung Deponie Glücksburg	
Darstellung:	Anlage:	2	
	Projekt-Nr.:	2154030	
	Maßstab:	1 : 1 000 / 1 : 100	
	Zeichnungs-Nr.:	2154030A2	
Detailplan mit Darstellung Entwässerungsrinne	gezeichnet:	09.11.15	ag
	geprüft:	09.11.15	tsc
Bauherr/Auftraggeber:	BV Enerparc AG		
Planverfasser:	 HPC AG Am Stadtweg 8, 06217 Merseburg Telefon: 03461/341313, Fax: 03461/341332		
Pfad: L:\CAD\DWG\2154030 Glücksburg\2154030A2.dwg			